

Metaalgroothandelaars in september veel positiever dan in augustus.

Situatie in de Metaalgroothandel in september veel gunstiger dan in de industrie (NEVI).

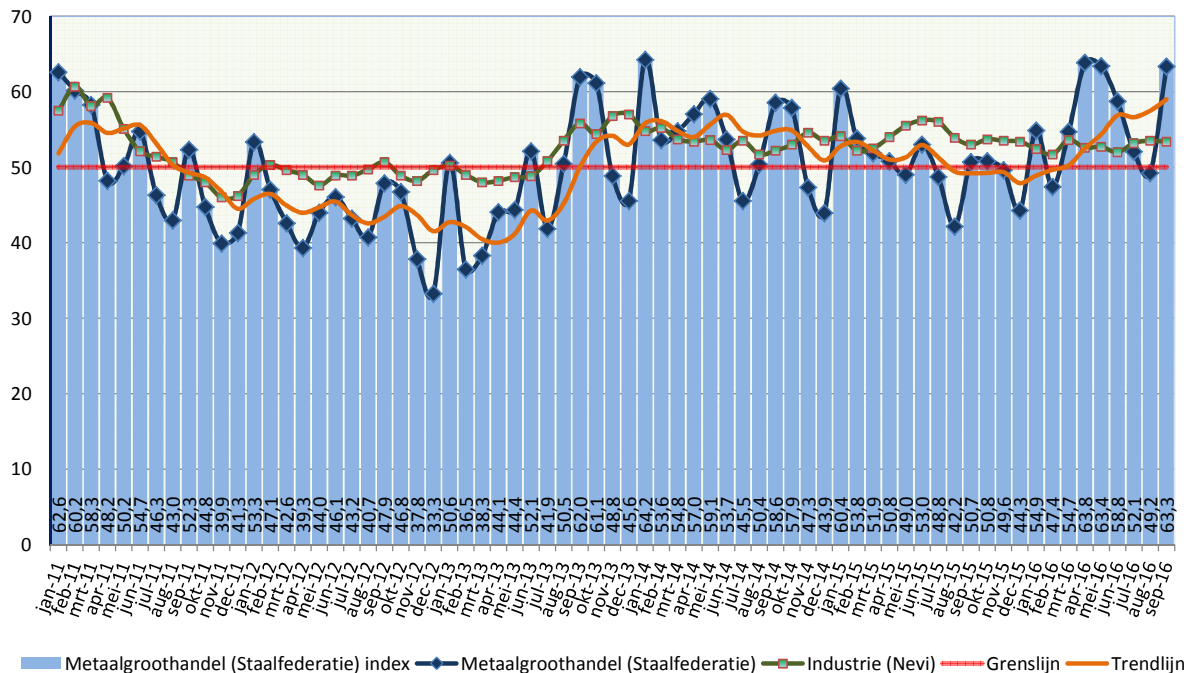
Nieuwegein, 3 oktober 2016

Uit de laatste meting van de Staalfederatie Branchebarometer Metaalgroothandel blijkt dat de deelnemers in de branche 'Metaalgroothandel' in september veel positiever zijn dan in augustus over de ontwikkeling in de branche: indexscore 63,3 versus 49,2.

De branche ontwikkelde zich in september veel gunstiger dan de Nederlandse industrie (53,4).



Branchebarometer Metaalgroothandel tov Industrie (NEVI)



Opmerkingen:

Een score hoger dan 50 betekent 'groei'.

De relatieve vlakheid van de Nevi-lijn is te verklaren met de grote verscheidenheid aan industrieën waaruit deze is opgebouwd.

De trendlijn (voor de Metaalgroothandel) toont het gemiddelde van de afgelopen 6 maanden.



PERSBERICHT OVER DE MAAND SEPTEMBER 2016

De Staalfederatie BrancheBarometer Metaalgroothandel is (evenals de Nevi Inkoopmanagersindex) opgebouwd uit vijf componenten, t.w.:
Bewerkingen, (nieuwe) Orders, Levertijden, Voorraden en Werkgelegenheid.

M

Metaalgroothandel

Ten aanzien van de ontwikkeling van deze componenten zijn de volgende conclusies voor september ten opzichte van augustus te trekken:

 **+ 20**

Bewerkingen:

De bewerkingen in de branche Metaalgroothandel herstelden zich ten opzichte van de vorige maand en ontwikkelen zich nu weer sterk positief.

 **+ 32**

Nieuwe orders:

Over de nieuwe orders denken de deelnemers sterk positief.

 **- 1**

Levertijden:

De levertijd van de leveranciers neemt toe, maar minder dan de vorige maand.

 **- 1**

Voorraden:

De voorraden nemen minder sterk toe dan de vorige maand.

 **- 1**

Werkgelegenheid:

Over de werkgelegenheid denken de deelnemers zeer positief, maar iets minder dan vorige maand.

N

NEVI

Voor de Metaalgroothandel zijn ten opzichte van de industrie (NEVI) de volgende conclusies te trekken met betrekking tot de verschillende aspecten in de afgelopen maand september:

 **+ 13**

Bewerkingen:

Het bewerkingsniveau is in de Metaalgroothandel beter dan in de industrie (NEVI) totaal. Voor zowel de Metaalgroothandel als de industrie (NEVI) is sprake van groei.

 **+ 15**

Nieuwe orders:

Het orderniveau van de Metaalgroothandel is aanzienlijk beter dan van de industrie (NEVI).

 **+ 17**

Levertijden:

De levertijden van de leveranciers zijn ten opzichte van de industrie (NEVI) veel langer. Terwijl de index van de Metaalgroothandel ruim boven de grenslijn (50 = geen krimp, geen groei) gestegen is, neemt de index van de industrie (NEVI) af.

 **+ 6**

Voorraden:

Het voorraadniveau van de Metaalgroothandel neemt toe in tegenstelling tot de industrie (NEVI) waar het voorraadniveau iets afneemt.


 **+ 3**

Werkgelegenheid:

Over de werkgelegenheid wordt door zowel de deelnemers als de industrie (NEVI) positief gedacht. De Metaalgroothandel is zelfs nog iets optimistischer.

Verklaring kleurcodering

Verklaring kader met getal achter kleurcodering

 sterke groei / sterk hoger


getal

Het getal geeft aan de mate van mutatie van de component-index:
Een positieve waarde betekent een stijging van de component-index en een negatieve waarde houdt in een daling van de component-index.

 groei / hoger

 neutraal

 matige krimp / laag

 krimp / bijzonder laag

Voor M (Metaalgroothandel) is dit ten opzichte van de vorige maand;
Voor N (Nevi) is dit de Metaalgroothandel ten opzichte van het NEVI.

PERSBERICHT OVER DE MAAND SEPTEMBER 2016

Nieuwe deelnemers

Nieuwe deelnemers aan de Barometer (mits metaalgroothandelaar) zijn nog van harte welkom.

Deelnemers krijgen (gratis) sneller en specifiekere resultaten.

U kunt zich aanmelden op de site www.staalfederatie.nl via de rubriek 'Branchebarometer'.

Over de Staalfederatie BrancheBarometer Metaalgroothandel

De BrancheBarometer Metaalgroothandel wordt elke maand uitgevoerd bij circa 50 deelnemers, die werkzaam zijn in de Metaalgroothandel (CBS-branchecode 284002 en 2851). Zij worden maandelijks via e-mail uitgenodigd een vragenlijst bij www.formdesk.nl in te vullen. Het onderzoek is op dezelfde methodologie gebaseerd als de Nevi Inkoopmanagersindex, bijna 90 jaar geleden ontwikkeld door de Amerikaanse vereniging van inkoopmanagers.

Voor een uitgebreide bespreking van het onderzoek verwijzen wij u naar de rubriek 'Branchebarometer' op onze site www.staalfederatie.nl.

Hier kunt u ook een abonnement op het maandelijks persbericht nemen.

Vragen kunnen direct worden gesteld aan mbh -at - staalfederatie.nl .

Over de Staalfederatie

De Staalfederatie is een bundeling van krachten van groothandelaren in staal, buizen, roestvast staal en steel service centers in Nederland.

Zij zijn sinds 16 juni 2005 in een onafhankelijke verbondenheid samen sterk.

Om de toekomst te waarborgen wordt veel belang gehecht aan kwaliteit in breedste zin.

Dit wordt bereikt door staalpromotie, scholing, technische samenwerking, milieubewaking en kennisverbreding.

De leden wordt voorlichting gegeven op het gebied van wet- en regelgeving.

Ook worden zij geïnformeerd over milieुरichtlijnen, economische en maatschappelijke ontwikkelingen, die nauwlettend worden gevolgd. Veel aandacht is er voor opleiding.

Voor meer informatie: www.staalfederatie.nl

Over Formdesk.nl

Formdesk.nl biedt de mogelijkheid op eenvoudige wijze webformulieren samen te stellen zoals aanvraag-, registratie-, bestel- en enquêteformulieren.

Formdesk blinkt uit in het gebruiksgemak en de geavanceerde mogelijkheden.

Door het gebruiksgemak wordt Formdesk niet alleen door webmasters gebruikt maar bijvoorbeeld ook door medewerkers van de afdeling marketing voor het maken van enquêteformulieren.

Functionaliteiten die normaal gesproken veel kennis, inspanning en middelen vereisen zijn met Formdesk eenvoudig toe te passen.

Formdesk is ontwikkeld door Innovero Software Solutions B.V. uit Den Haag.

De Formdesk servers hosten meer dan 80.000 formulieren voor klanten uit binnen- en buitenland.

Doordat Formdesk een eigen product is en er permanent wordt doorontwikkeld kan snel worden ingespeeld op nieuwe behoeftes van klanten.

Noot voor de redactie, niet voor publicatie:

Voor meer informatie:

Staalfederatie:

Rob Greve, telefoonnummer 030-7509803, r.greve -at- staalfederatie.nl

(De e-mailadressen in deze nieuwsbrief bevatten geen @ om ze voor spammers onzichtbaar te maken)