

### Metaalgroothandelaars in januari veel positiever dan in december.

Situatie in de Metaalgroothandel in januari veel gunstiger dan in de industrie (NEVI).

Nieuwegein, 1 februari 2017

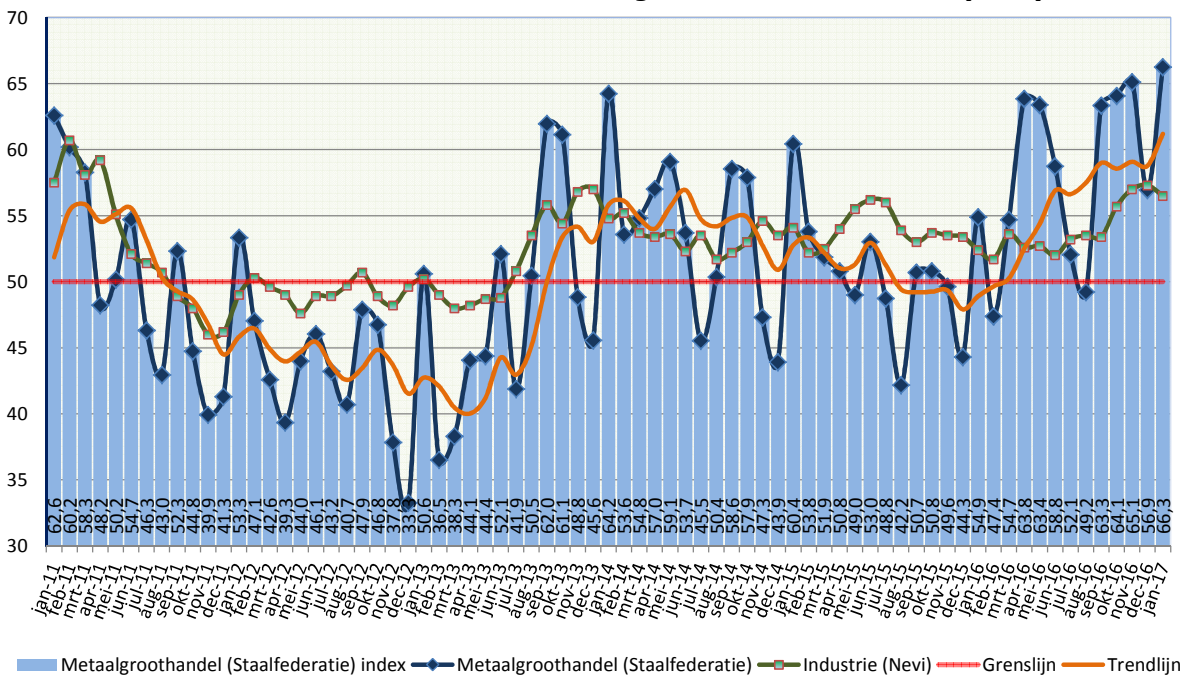
Uit de laatste meting van de Staalfederatie Branchebarometer Metaalgroothandel blijkt dat de deelnemers in de branche 'Metaalgroothandel' in januari veel positiever zijn dan in december over de ontwikkeling in de branche: indexscore 66,3 versus 56,9.

Het hoge indexcijfer is te danken aan meerdere factoren. Zowel de orders als de bewerkingen gaven een positief beeld te zien. Daar komt bij dat de oplopende levertijden van de fabrieken een rol speelt.

De branche ontwikkelde zich in januari veel gunstiger dan de Nederlandse industrie (56,5).



### Branchebarometer Metaalgroothandel tov Industrie (NEVI)



#### Opmerkingen:

Een score hoger dan 50 betekent 'groei'.

De relatieve vlakheid van de Nevi-lijn is te verklaren met de grote verscheidenheid aan industrieën waaruit deze is opgebouwd.

De trendlijn (voor de Metaalgroothandel) toont het gemiddelde van de afgelopen 6 maanden.



## PERSBERICHT OVER DE MAAND JANUARI 2017

De Staalfederatie BrancheBarometer Metaalgroothandel is (evenals de Nevi Inkoopmanagersindex) opgebouwd uit vijf componenten, t.w.:  
Bewerkingen, (nieuwe) Orders, Levertijden, Voorraden en Werkgelegenheid.

**M**

**Metaalgroothandel**

**Ten aanzien van de ontwikkeling van deze componenten zijn de volgende conclusies voor januari ten opzichte van december te trekken:**

 **+ 15**

**Bewerkingen:**

De bewerkingen in de branche Metaalgroothandel ontwikkelen zich positief.

 **+ 25**

**Nieuwe orders:**

Over de nieuwe orders denken de deelnemers sterk positief.

 **- 14**

**Levertijden:**

De levertijd van de leveranciers neemt nog steeds toe, maar minder dan de vorige maand.

 **- 4**

**Voorraden:**

De voorraden nemen ten opzichte van vorige maand minder toe.

 **+ 2**

**Werkgelegenheid:**

Over de werkgelegenheid denken de deelnemers nog positiever dan de vorige maand.

**N**

**NEVI**

**Voor de Metaalgroothandel zijn ten opzichte van de industrie (NEVI) de volgende conclusies te trekken met betrekking tot de verschillende aspecten in de afgelopen maand januari:**

 **+ 9**

**Bewerkingen:**

Het bewerkingsniveau is in de Metaalgroothandel beter dan in de industrie (NEVI) totaal. Voor zowel de Metaalgroothandel als de industrie (NEVI) is sprake van groei.

 **+ 14**

**Nieuwe orders:**

Het orderniveau van de Metaalgroothandel is aanzienlijk beter dan van de industrie (NEVI).

 **+ 30**

**Levertijden:**

De levertijden van de leveranciers zijn ten opzichte van de industrie (NEVI) veel langer. Terwijl de index van de Metaalgroothandel ruim boven de grenslijn (50 = geen krimp, geen groei) gestegen is, neemt de index van de industrie (NEVI) af.

 **+ 2**

**Voorraden:**

Het voorraadniveau van de Metaalgroothandel vertoont een lichte stijging, iets meer dan het voorraadniveau van de industrie (NEVI).


 **- 0**

**Werkgelegenheid:**

Over de werkgelegenheid denken de deelnemers vrijwel hetzelfde als in de industrie (NEVI).  
Beide zijn licht positief gestemd.

**Verklaring kleurcodering**

**Verklaring kader met getal achter kleurcodering**

 sterke groei / sterk hoger


**getal**

Het getal geeft aan de mate van mutatie van de component-index:  
Een positieve waarde betekent een stijging van de component-index en een negatieve waarde houdt in een daling van de component-index.

 groei / hoger

 neutraal

 matige krimp / laag

 krimp / bijzonder laag

Voor M (Metaalgroothandel) is dit ten opzichte van de vorige maand;  
Voor N (Nevi) is dit de Metaalgroothandel ten opzichte van het NEVI.



# STAALFEDERATIE

## PERSBERICHT OVER DE MAAND JANUARI 2017

### Nieuwe deelnemers

Nieuwe deelnemers aan de Barometer (mits metaalgroothandelaar) zijn nog van harte welkom.

Deelnemers krijgen (gratis) sneller en specifiekere resultaten.

U kunt zich aanmelden op de site [www.staalfederatie.nl](http://www.staalfederatie.nl) via de rubriek 'Branchebarometer'.

### Over de Staalfederatie BrancheBarometer Metaalgroothandel

De BrancheBarometer Metaalgroothandel wordt elke maand uitgevoerd bij circa 50 deelnemers, die werkzaam zijn in de Metaalgroothandel (CBS-branchecode 284002 en 2851). Zij worden maandelijks via e-mail uitgenodigd een vragenlijst bij [www.formdesk.nl](http://www.formdesk.nl) in te vullen. Het onderzoek is op dezelfde methodologie gebaseerd als de Nevi Inkoopmanagersindex, bijna 90 jaar geleden ontwikkeld door de Amerikaanse vereniging van inkoopmanagers.

Voor een uitgebreide bespreking van het onderzoek verwijzen wij u naar de rubriek 'Branchebarometer' op onze site [www.staalfederatie.nl](http://www.staalfederatie.nl).

Hier kunt u ook een abonnement op het maandelijks persbericht nemen.

Vragen kunnen direct worden gesteld aan mbh -at - staalfederatie.nl .

### Over de Staalfederatie

De Staalfederatie is een bundeling van krachten van groothandelaren in staal, buizen, roestvast staal en steel service centers in Nederland.

Zij zijn sinds 16 juni 2005 in een onafhankelijke verbondenheid samen sterk.

Om de toekomst te waarborgen wordt veel belang gehecht aan kwaliteit in breedste zin.

Dit wordt bereikt door staalpromotie, scholing, technische samenwerking, milieubewaking en kennisverbreding.

De leden wordt voorlichting gegeven op het gebied van wet- en regelgeving.

Ook worden zij geïnformeerd over milieुरichtlijnen, economische en maatschappelijke ontwikkelingen, die nauwlettend worden gevolgd. Veel aandacht is er voor opleiding.

Voor meer informatie: [www.staalfederatie.nl](http://www.staalfederatie.nl)

### Over Formdesk.nl

Formdesk.nl biedt de mogelijkheid op eenvoudige wijze webformulieren samen te stellen zoals aanvraag-, registratie-, bestel- en enquêteformulieren.

Formdesk blinkt uit in het gebruiksgemak en de geavanceerde mogelijkheden.

Door het gebruiksgemak wordt Formdesk niet alleen door webmasters gebruikt maar bijvoorbeeld ook door medewerkers van de afdeling marketing voor het maken van enquêteformulieren.

Functionaliteiten die normaal gesproken veel kennis, inspanning en middelen vereisen zijn met Formdesk eenvoudig toe te passen.

Formdesk is ontwikkeld door Innovero Software Solutions B.V. uit Den Haag.

De Formdesk servers hosten meer dan 80.000 formulieren voor klanten uit binnen- en buitenland.

Doordat Formdesk een eigen product is en er permanent wordt doorontwikkeld kan snel worden ingespeeld op nieuwe behoeftes van klanten.

### Noot voor de redactie, niet voor publicatie:

Voor meer informatie:

Staalfederatie:

Rob Greve, telefoonnummer 030-7509803, r.greve -at- staalfederatie.nl

(De e-mailadressen in deze nieuwsbrief bevatten geen @ om ze voor spammers onzichtbaar te maken)