



### Metaalgroothandelaars in april nog steeds positief, maar iets minder dan in maart.

Situatie in de Metaalgroothandel in april iets minder dan in de industrie (NEVI).

Nieuwegein, 1 mei 2017

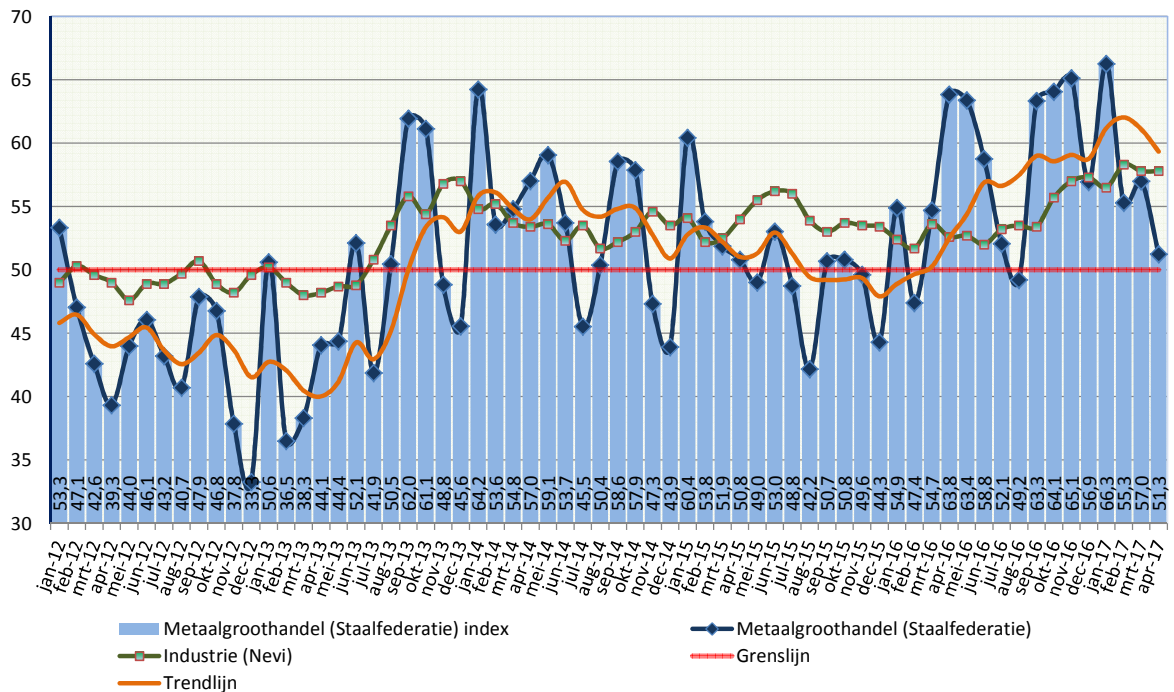
Uit de laatste meting van de Staalfederatie Branchebarometer Metaalgroothandel blijkt dat de deelnemers in de branche 'Metaalgroothandel' in april nog steeds positief zijn, maar iets minder dan in maart over de ontwikkeling in de branche: indexscore 51,3 versus 57.

De branche ontwikkelde zich in april iets minder goed dan de Nederlandse industrie (57,8).



## STAALFEDERATIE

### Branchebarometer Metaalgroothandel tov Industrie (NEVI)



#### Opmerkingen:

Een score hoger dan 50 betekent 'groei'.

De relatieve vlakheid van de Nevi-lijn is te verklaren met de grote verscheidenheid aan industrieën waaruit deze is opgebouwd.

De trendlijn (voor de Metaalgroothandel) toont het gemiddelde van de afgelopen 6 maanden.



## PERSBERICHT OVER DE MAAND APRIL 2017

De Staalfederatie BrancheBarometer Metaalgroothandel is (evenals de Nevi Inkoopmanagersindex) opgebouwd uit vijf componenten, t.w.:  
Bewerkingen, (nieuwe) Orders, Levertijden, Voorraden en Werkgelegenheid.

### M

### Metaalgroothandel

**Ten aanzien van de ontwikkeling van deze componenten zijn de volgende conclusies voor april ten opzichte van maart te trekken:**



- 10

**Bewerkingen:**

De bewerkingen in de branche Metaalgroothandel die vorige maand nog een duidelijke groei te zien gaven, bevinden zich thans op neutraal niveau. (Geen groei, maar ook geen krimp).



- 10

**Nieuwe orders:**

De deelnemers zijn van mening dat de vorige maand geconstateerde groei zich thans stabiliseert (Geen groei, maar ook geen krimp).



+ 0

**Levertijden:**

De levertijd van de leveranciers is op hetzelfde niveau als de vorige maand.



- 3

**Voorraden:**

De voorraden grondstoffen bevinden zich op een neutraal niveau (Geen groei, maar ook geen krimp).



+ 0

**Werkgelegenheid:**

Over de werkgelegenheid denken de deelnemers ten opzichte van vorige maand ongeveer hetzelfde; zij zijn nog steeds positief gestemd.

### N

### NEVI

**Voor de Metaalgroothandel zijn ten opzichte van de industrie (NEVI) de volgende conclusies te trekken met betrekking tot de verschillende aspecten in de afgelopen maand april:**



- 9

**Bewerkingen:**

Het bewerkingsniveau voor de Metaalgroothandel bevindt zich op een neutraal niveau en is daarmee onder dat van de industrie (NEVI) totaal, waar sprake is van groei.



- 9

**Nieuwe orders:**

Terwijl het orderniveau van de industrie (NEVI) stijgt, bevindt het orderniveau van de Metaalgroothandel zich op een neutraal niveau.



+ 14

**Levertijden:**

De levertijden van de leveranciers zijn langer en bevinden zich ten opzichte van de industrie (NEVI) op een beter niveau.



- 1

**Voorraden:**

Het voorraadniveau van de Metaalgroothandel bevindt zich op een neutraal niveau, terwijl het voorraadniveau van de industrie (NEVI) licht stijgt.



- 3

**Werkgelegenheid:**

Over de werkgelegenheid denken de deelnemers iets minder positief dan in de industrie (NEVI). Toch zijn beide positief gestemd.

### Verklaring kleurcodering

### Verklaring kader met getal achter kleurcodering



sterke groei / sterk hoger



groei / hoger



neutraal



matige krimp / laag



krimp / bijzonder laag

getal

Het getal geeft aan de mate van mutatie van de component-index: Een positieve waarde betekent een stijging van de component-index en een negatieve waarde houdt in een daling van de component-index.

Voor M (Metaalgroothandel) is dit ten opzichte van de vorige maand;  
Voor N (Nevi) is dit de Metaalgroothandel ten opzichte van het NEVI.



# STAALFEDERATIE

## PERSBERICHT OVER DE MAAND APRIL 2017

### Nieuwe deelnemers

Nieuwe deelnemers aan de Barometer (mits metaalgroothandelaar) zijn nog van harte welkom.

Deelnemers krijgen (gratis) sneller en specifiekere resultaten.

U kunt zich aanmelden op de site [www.staalfederatie.nl](http://www.staalfederatie.nl) via de rubriek 'Branchebarometer'.

### Over de Staalfederatie BrancheBarometer Metaalgroothandel

De BrancheBarometer Metaalgroothandel wordt elke maand uitgevoerd bij circa 50 deelnemers, die werkzaam zijn in de Metaalgroothandel (CBS-branchecode 284002 en 2851). Zij worden maandelijks via e-mail uitgenodigd een vragenlijst bij [www.formdesk.nl](http://www.formdesk.nl) in te vullen. Het onderzoek is op dezelfde methodologie gebaseerd als de Nevi Inkoopmanagersindex, bijna 90 jaar geleden ontwikkeld door de Amerikaanse vereniging van inkoopmanagers.

Voor een uitgebreide bespreking van het onderzoek verwijzen wij u naar de rubriek 'Branchebarometer' op onze site [www.staalfederatie.nl](http://www.staalfederatie.nl).

Hier kunt u ook een abonnement op het maandelijks persbericht nemen.

Vragen kunnen direct worden gesteld aan mbh -at - [staalfederatie.nl](mailto:staalfederatie.nl).

### Over de Staalfederatie

De Staalfederatie is een bundeling van krachten van groothandelaren in staal, buizen, roestvast staal en steel service centers in Nederland.

Zij zijn sinds 16 juni 2005 in een onafhankelijke verbondenheid samen sterk.

Om de toekomst te waarborgen wordt veel belang gehecht aan kwaliteit in breedste zin.

Dit wordt bereikt door staalpromotie, scholing, technische samenwerking, milieubewaking en kennisverbreding.

De leden wordt voorlichting gegeven op het gebied van wet- en regelgeving.

Ook worden zij geïnformeerd over milieुरichtlijnen, economische en maatschappelijke ontwikkelingen, die nauwlettend worden gevolgd. Veel aandacht is er voor opleiding.

Voor meer informatie: [www.staalfederatie.nl](http://www.staalfederatie.nl)

### Over Formdesk.nl

Formdesk.nl biedt de mogelijkheid op eenvoudige wijze webformulieren samen te stellen zoals aanvraag-, registratie-, bestel- en enquêteformulieren.

Formdesk blinkt uit in het gebruiksgemak en de geavanceerde mogelijkheden.

Door het gebruiksgemak wordt Formdesk niet alleen door webmasters gebruikt maar bijvoorbeeld ook door medewerkers van de afdeling marketing voor het maken van enquêteformulieren.

Functionaliteiten die normaal gesproken veel kennis, inspanning en middelen vereisen zijn met Formdesk eenvoudig toe te passen.

Formdesk is ontwikkeld door Innovero Software Solutions B.V. uit Den Haag.

De Formdesk servers hosten meer dan 80.000 formulieren voor klanten uit binnen- en buitenland.

Doordat Formdesk een eigen product is en er permanent wordt doorontwikkeld kan snel worden ingespeeld op nieuwe behoeftes van klanten.

### Noot voor de redactie, niet voor publicatie:

Voor meer informatie:

Staalfederatie:

Rob Greve, telefoonnummer 030-7509803, [r.greve -at- staalfederatie.nl](mailto:r.greve-at-staalfederatie.nl)

(De e-mailadressen in deze nieuwsbrief bevatten geen @ om ze voor spammers onzichtbaar te maken)