

**Metaalgroothandelaars in mei nog iets positiever dan in april.**

Situatie in de Metaalgroothandel in mei iets beter dan in de industrie (NEVI).

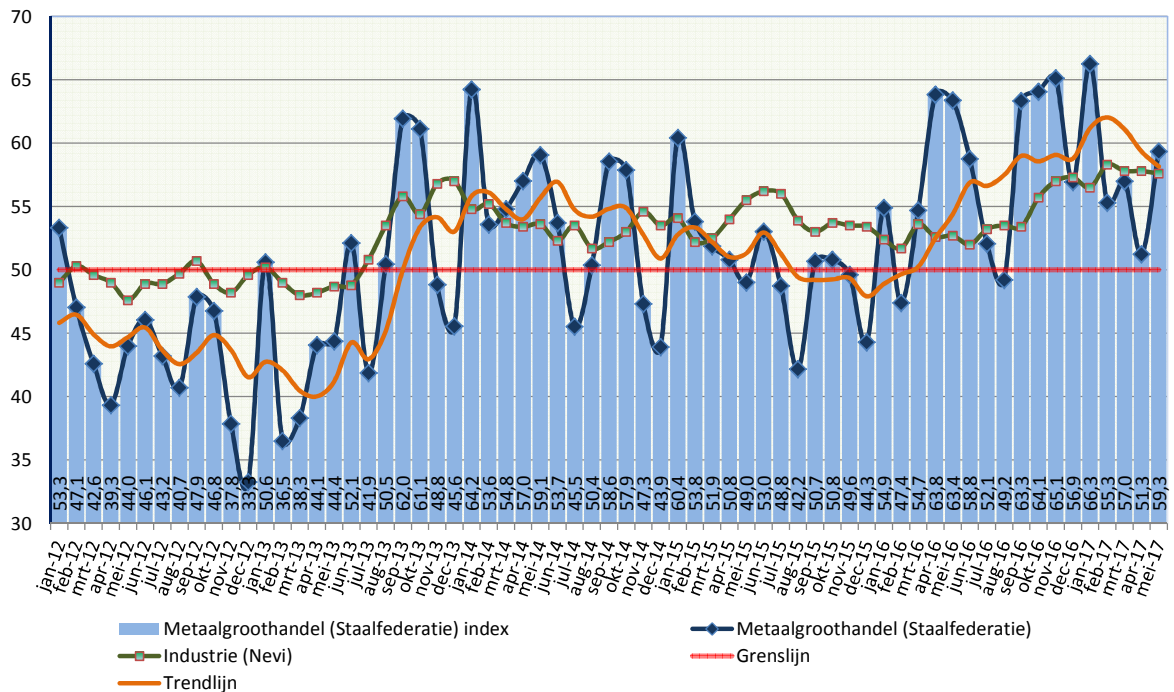
Nieuwegein, 1 juni 2017

Uit de laatste meting van de Staalfederatie Branchebarometer Metaalgroothandel blijkt dat de deelnemers in de branche 'Metaalgroothandel' in mei nog iets positiever zijn dan in april over de ontwikkeling in de branche: indexscore 59,3 versus 51,3.

De branche ontwikkelde zich in mei iets beter dan de Nederlandse industrie (57,6).



**Branchebarometer Metaalgroothandel tov Industrie (NEVI)**



**Opmerkingen:**

Een score hoger dan 50 betekent 'groei'.

De relatieve vlakheid van de Nevi-lijn is te verklaren met de grote verscheidenheid aan industrieën waaruit deze is opgebouwd.

De trendlijn (voor de Metaalgroothandel) toont het gemiddelde van de afgelopen 6 maanden.



## PERSBERICHT OVER DE MAAND MEI 2017

De Staalfederatie BrancheBarometer Metaalgroothandel is (evenals de Nevi Inkoopmanagersindex) opgebouwd uit vijf componenten, t.w.:  
Bewerkingen, (nieuwe) Orders, Levertijden, Voorraden en Werkgelegenheid.

**M**

**Metaalgroothandel**

**Ten aanzien van de ontwikkeling van deze componenten zijn de volgende conclusies voor mei ten opzichte van april te trekken:**

 **+ 16**

**Bewerkingen:**

De bewerkingen in de branche Metaalgroothandel ontwikkelen zich sterk positief.

 **+ 8**

**Nieuwe orders:**

De deelnemers constateren een behoorlijk positieve ontwikkeling van de nieuwe orders. Beduidend meer dan vorige maand, toen de nieuwe orders zich op een neutraal niveau bevonden.

 **+ 4**

**Levertijden:**

De levertijd van de leveranciers neemt nog meer toe dan vorige maand.

 **- 3**

**Voorraden:**

De voorraden nemen ten opzichte van vorige maand af.

 **+ 7**

**Werkgelegenheid:**

De deelnemers zijn nog meer dan vorige maand, bijzonder optimistisch gestemd over de werkgelegenheid.

**N**

**NEVI**

**Voor de Metaalgroothandel zijn ten opzichte van de industrie (NEVI) de volgende conclusies te trekken met betrekking tot de verschillende aspecten in de afgelopen maand mei:**

 **+ 7**

**Bewerkingen:**

Het bewerkingsniveau is in de Metaalgroothandel iets beter dan in de industrie (NEVI) totaal. Voor zowel de Metaalgroothandel als de industrie (NEVI) is sprake van aanzienlijke groei.

 **+ 0**

**Nieuwe orders:**

Het orderniveau bevindt zich voor de Metaalgroothandel en de industrie (NEVI) op hetzelfde niveau en is toenemend.

 **+ 20**

**Levertijden:**

De levertijden van de leveranciers zijn langer en bevinden zich ten opzichte van de industrie (NEVI) op een beter niveau.

 **- 6**

**Voorraden:**

Het voorraadniveau van de Metaalgroothandel neemt licht af, terwijl het voorraadniveau van de industrie (NEVI) licht toeneemt.


 **+ 4**

**Werkgelegenheid:**

Over de werkgelegenheid wordt door zowel de deelnemers als de industrie (NEVI) positief gedacht. De Metaalgroothandel is zelfs nog iets optimistischer.

**Verklaring kleurcodering**


**Verklaring kader met getal achter kleurcodering**

 sterke groei / sterk hoger


**getal**

Het getal geeft aan de mate van mutatie van de component-index:  
Een positieve waarde betekent een stijging van de component-index en een negatieve waarde houdt in een daling van de component-index.

 groei / hoger

 neutraal

 matige krimp / laag

 krimp / bijzonder laag

Voor M (Metaalgroothandel) is dit ten opzichte van de vorige maand;  
Voor N (Nevi) is dit de Metaalgroothandel ten opzichte van het NEVI.



# STAALFEDERATIE

## PERSBERICHT OVER DE MAAND MEI 2017

### Nieuwe deelnemers

Nieuwe deelnemers aan de Barometer (mits metaalgroothandelaar) zijn nog van harte welkom.

Deelnemers krijgen (gratis) sneller en specifiekere resultaten.

U kunt zich aanmelden op de site [www.staalfederatie.nl](http://www.staalfederatie.nl) via de rubriek 'Branchebarometer'.

### Over de Staalfederatie BrancheBarometer Metaalgroothandel

De BrancheBarometer Metaalgroothandel wordt elke maand uitgevoerd bij circa 50 deelnemers, die werkzaam zijn in de Metaalgroothandel (CBS-branchecode 284002 en 2851). Zij worden maandelijks via e-mail uitgenodigd een vragenlijst bij [www.formdesk.nl](http://www.formdesk.nl) in te vullen. Het onderzoek is op dezelfde methodologie gebaseerd als de Nevi Inkoopmanagersindex, bijna 90 jaar geleden ontwikkeld door de Amerikaanse vereniging van inkoopmanagers.

Voor een uitgebreide bespreking van het onderzoek verwijzen wij u naar de rubriek 'Branchebarometer' op onze site [www.staalfederatie.nl](http://www.staalfederatie.nl).

Hier kunt u ook een abonnement op het maandelijks persbericht nemen.

Vragen kunnen direct worden gesteld aan mbh -at - staalfederatie.nl .

### Over de Staalfederatie

De Staalfederatie is een bundeling van krachten van groothandelaren in staal, buizen, roestvast staal en steel service centers in Nederland.

Zij zijn sinds 16 juni 2005 in een onafhankelijke verbondenheid samen sterk.

Om de toekomst te waarborgen wordt veel belang gehecht aan kwaliteit in breedste zin.

Dit wordt bereikt door staalpromotie, scholing, technische samenwerking, milieubewaking en kennisverbreding.

De leden wordt voorlichting gegeven op het gebied van wet- en regelgeving.

Ook worden zij geïnformeerd over milieुरichtlijnen, economische en maatschappelijke ontwikkelingen, die nauwlettend worden gevolgd. Veel aandacht is er voor opleiding.

Voor meer informatie: [www.staalfederatie.nl](http://www.staalfederatie.nl)

### Over Formdesk.nl

Formdesk.nl biedt de mogelijkheid op eenvoudige wijze webformulieren samen te stellen zoals aanvraag-, registratie-, bestel- en enquêteformulieren.

Formdesk blinkt uit in het gebruiksgemak en de geavanceerde mogelijkheden.

Door het gebruiksgemak wordt Formdesk niet alleen door webmasters gebruikt maar bijvoorbeeld ook door medewerkers van de afdeling marketing voor het maken van enquêteformulieren.

Functionaliteiten die normaal gesproken veel kennis, inspanning en middelen vereisen zijn met Formdesk eenvoudig toe te passen.

Formdesk is ontwikkeld door Innovero Software Solutions B.V. uit Den Haag.

De Formdesk servers hosten meer dan 80.000 formulieren voor klanten uit binnen- en buitenland.

Doordat Formdesk een eigen product is en er permanent wordt doorontwikkeld kan snel worden ingespeeld op nieuwe behoeftes van klanten.

### Noot voor de redactie, niet voor publicatie:

Voor meer informatie:

Staalfederatie:

Rob Greve, telefoonnummer 030-7509803, r.greve -at- staalfederatie.nl

(De e-mailadressen in deze nieuwsbrief bevatten geen @ om ze voor spammers onzichtbaar te maken)